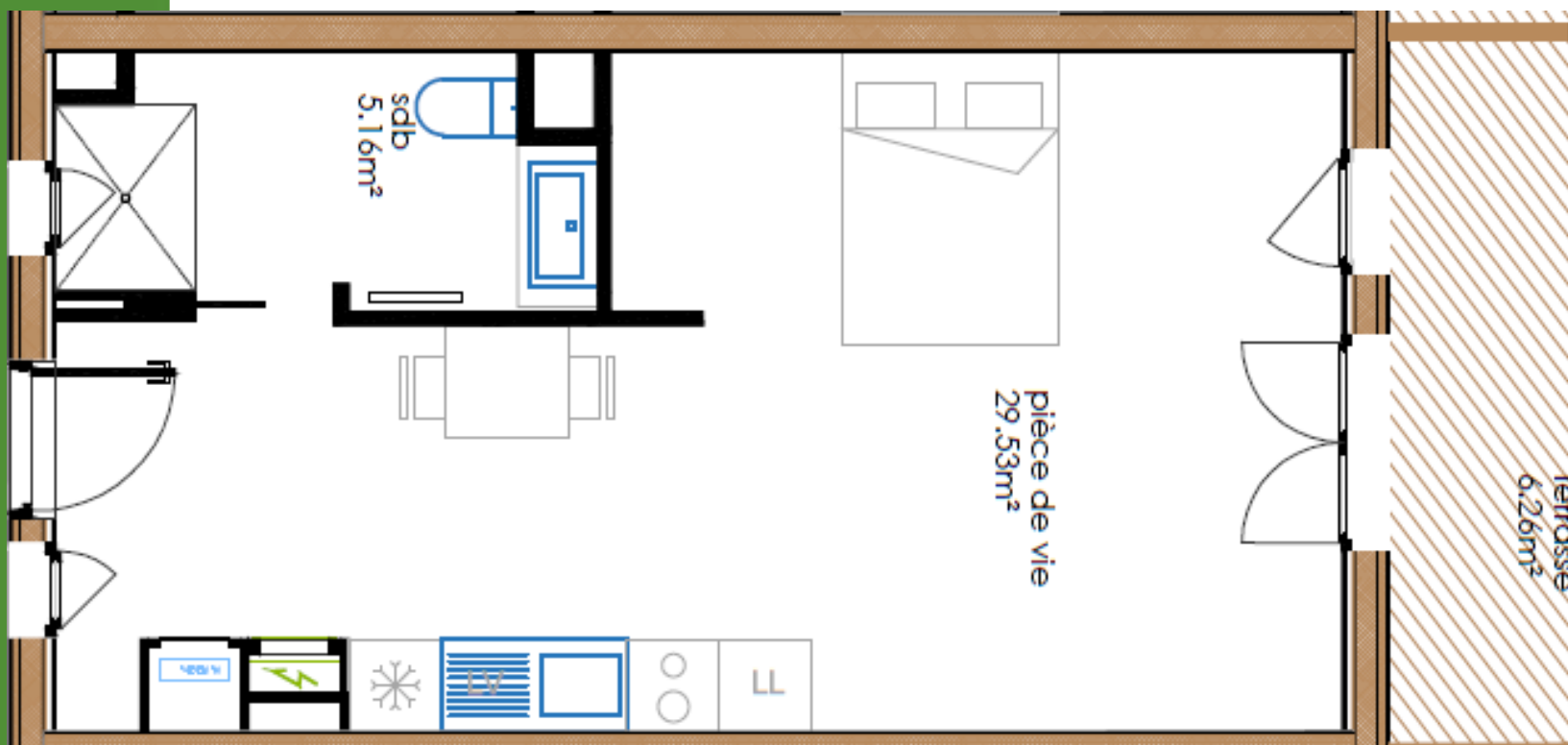


Les logements pour personne avec déficience (T1 bis)



*Exemple de l'appartement B102,
situé au 1^{er} étage*

Surface : 35 m²

Nombre de logements : 15

Public : Personnes avec une déficience

Revenu fiscal de référence : 29 217 € en 2021

Revenu maxi. /an - couple : 35 135 €

Loyer de base : 352 €

Charges (chauf. & eau chaude inclus) : 86 €

Frais de gestion : 24 €

Total 462 €

Estimation APL - 197 €

Eau froide et électricité non compris

Pour information

Prix du repas avec PCH (facultatif) : 4,50 €